

电动卡箍式球阀

一、产品概述

电动卫生级球阀，经过了精密的检验流程和严格的质量管理，流道经过精密抛光和细菌处理，采用了全包的 4F 密封，没有死角且容易清洗。执行器与球阀连接无需支架，减少了因安装连接引起的质量问题，同时也为了厂区密密麻麻的设备节约了空间。电动卡箍式球阀广泛应用于食品机械、农业机械、医疗器械、化学工程、生物制药、酿酒设备、真空设备和航天航空等领域。

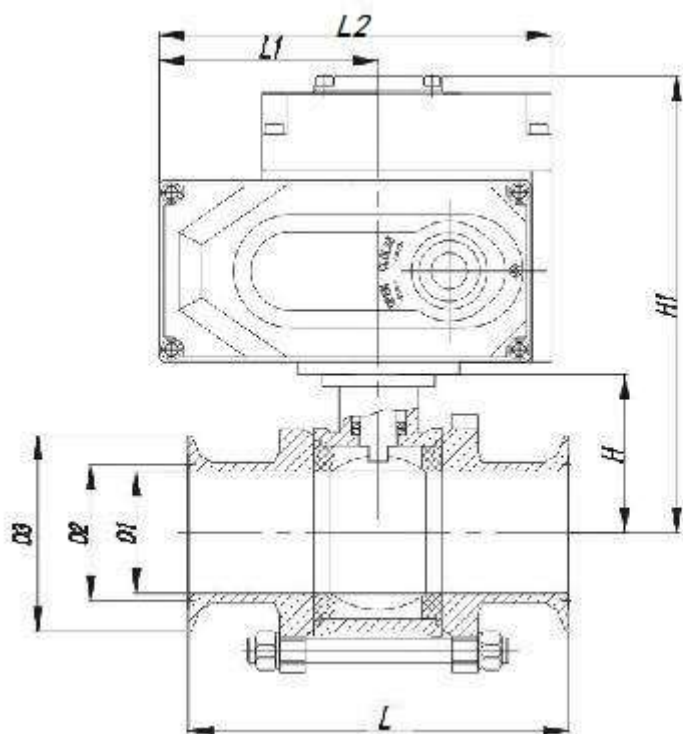
二、产品特点

- 1.采用 304、316 不锈钢精制而成
- 2.留到内壁 240Grit 抛光，保持流体畅通无阻
- 3.采用全包 PTFE 没有死角，安全卫生
- 4.无支架与执行器一体式连接

三、产品规格参数

公称通径 DN(mm)		15～50		
公称压力 PN(MPa)		1.0～1.6		
执行器配型		KLA1 系列、KLB2 系列、KLB3 系列		
控制方式		开关型（电开 电关）、调节型		
电源压力		AC220V、AC380V、DC24V		
公 称 压 力 (MPa)	强度试验	1.5～2.4		
	密封试验	1.1～1.76		
主 要 零 件	阀体	不锈钢 304	不锈钢 316	不锈钢 316L
	阀芯	不锈钢 304	不锈钢 316	不锈钢 316L
	密封圈	聚四氟乙烯（PTFE）		
适用工况	适用介质	卫生级别工况适用		
	适用温度	- 40～180℃		
连接方式		卡箍式 对焊式		

四、产品连接尺寸



规格 DN (mm)	安装尺寸						
	D1	D2	D3	H	H1	L	L1
15	11	27	34	35	148	123	74
20	15	27	34	39	162	123	74
25	23	43	50	50	163	160	89
32	31	43	50	50	171	160	89
40	36	43	50	66	187	189	107
50	49	56	64	66	187	189	107
65	60	70	77	93	222	189	107
80	73	83	91	104	233	189	152
100	97	110	119	112	276	226	152

电话：010-87564345

传真：010-87564184

地址：北京市朝阳区百子湾后现代城 1B604

网址：www.kailifa.com