

手柄法兰软密封蝶阀

一、产品概述

中线软密封蝶阀是管线优先选用的常规蝶阀，具有结构简洁，流阻系数小，流量特性趋于直线，不会滞留杂物。且重量轻，安装方便，驱动扭矩较小的优点。这种阀门既可作切断介质用，又可作调节介质的流量用。驱动装置根据用户要求，分别可采用手动、电动、气动等方式。选用不同材料的零件，配用不同材料的密封圈，可适应不同的介质、工况，使成本与性能达到最佳效果。软密封蝶阀适用于温度 $\leq 120^{\circ}\text{C}$ ，公称压力 $\leq 1.6\text{MPa}$ 给排水、污水、食品、供暖、燃气、船舶、水电、冶金、能源系统以及轻纺等行业，特别适用于双向密封和阀体易锈蚀场合，作调节流量和截流介质。

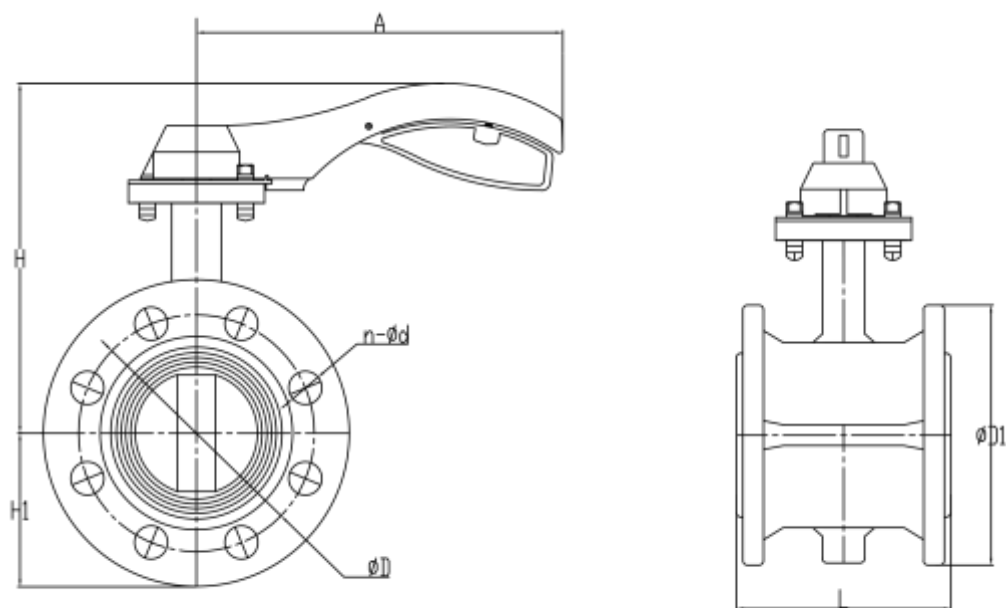
二、产品特点

- 1、小巧轻便，容易拆装及维修，并可在任意位置安装。
- 2、结构简单、紧凑，操作扭矩小， 90° 回转开启迅速。
- 3、流量特性趋直线，调节性能好。
- 4、蝶板与阀杆的连接采用无销钉结构，克服了有可能的内泄漏点。
- 5、蝶板外圆采用球面造型，提高了密封性能及延长了阀门的使用寿命，带压启闭 5 万次以上仍保持零泄漏。
- 6、密封件可更换，且密封可靠达到双向密封。
- 7、蝶板可根据用户要求喷涂覆层，如尼龙或聚四氟类。
- 8、该阀可设计成法兰连接和对夹连接。
- 9、驱动方式可选择手动、电动或气动。

三、产品规格参数

公称通径 DN(mm)		32~1200
公称压力 PN(MPa)		1.0~1.6
公 称 压 力 Ps(MPa)	强度试验	1.5~2.4
	密封试验	1.1~1.76
主 要 零 件	阀体	HT200、QT450、WCB、CF8、CF8M、CF3M
	阀板	球铁镀镍、球铁镀尼龙、CF8、CF8M、CF3M、2507、1.4469、1.4529 全衬胶板等
	密封圈	EPDM、NBR、PTFE、氟橡胶等
连接形式		对夹式、法兰式

四、产品连接尺寸



规格	连接尺寸						
	ΦD	$n-\Phi d$	H	H1	L	$\Phi D1$	A
DN50	125	4--18	201	82	109	165	172
DN65	145	4--18	203	91	112	185	172
DN80	160	8--18	212	98	114	200	172
DN100	180	8--18	234	108	128	220	201
DN125	210	8--18	252	123	141	250	262
DN150	240	8--22	279	140	141	285	262

电话：010-87564345

传真：010-87564184

地址：北京市朝阳区百子湾后现代城 1B604

网址：www.kailifa.com