

## 电动 UPVC 球阀

### 一、产品概述

UPVC 电动球阀采用双由令、法兰连接，不须使用特殊工具即可快速装配。具有结构紧凑、耐磨损、容易拆卸、方便检修、维护简单易行等优点。阀体材质卫生无毒、耐腐蚀性强、重量轻、应用范围广。例如：纯水和生饮水的管路系统、排水和污水管路系统、盐水和海水管路系统、酸碱和化学溶液系统等多个行业。

### 二、产品特点

- 1.使用温度范围广：  $-40^{\circ}\text{C} \sim +95^{\circ}\text{C}$
- 2.具有极佳的强度和韧性
- 3.具有优良的耐化学腐蚀性能
- 4.阻燃性能为自熄性
- 5.低热传导性能，约为钢材的 1/200
- 6.介质中重离子含量达超纯水标准
- 7.卫生指标符合国家卫生标准要求
- 8.管壁平洁光滑，输送流体时具有较小的摩擦阻力和附着力
- 9.重量轻，相当于钢管 1/5，铜管的 1/6
- 10.安装方便，可采用法兰、螺纹、由令等方式连接
- 11.优异的耐老化和抗紫外线性能，是正常使用寿命比其他管路系统均有很大的延长

### 三、产品规格参数

公称通径 DN(mm)		15~100
公称压力 PN(MPa)		1.0
执行器配型		KLA1 系列、KLB2 系列、KLB3 系列
控制方式		开关型（电开 电关）、调节型
电源压力		AC220V、AC380V、DC24V
公称压力 Ps(MPa)		1.0~1.6
主要零件	阀体	UPVC、CPVC
	阀芯	UPVC、CPVC
	密封圈	PTFE、EPDM、NBR
适用工况	适用介质	PVC 兼容的食品工业化学溶剂
连接形式		由令式、法兰式

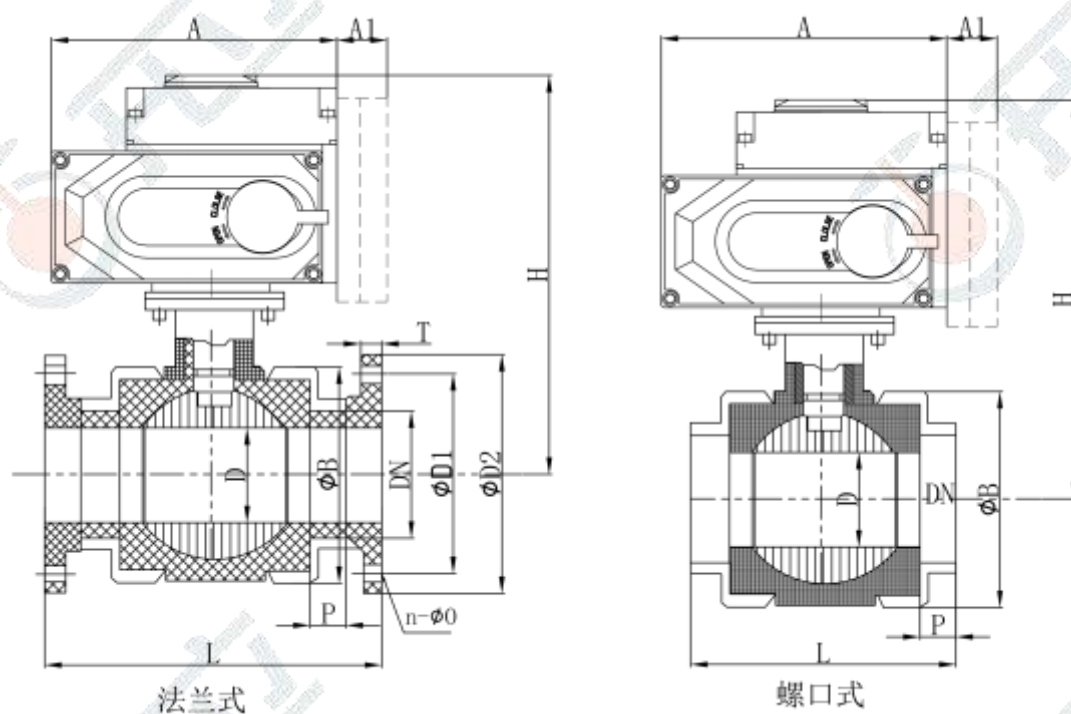
电话：010-87564345

传真：010-87564184

地址：北京市朝阳区百子湾后现代城 1B604

网址：www.kailifa.com

## 四、产品连接尺寸



通径 DN	连接尺寸								
	D	D1	D2	P	H	A	L (丝扣)	T	n-φ0
15	13	65	95	16	152	161	121	15	4--14
20	19	75	105	18.5	158	161	135	15	4--14
25	25	85	115	22	162	161	150	16	4--14
32	38	100	135	26	198	161	166	16	4--18
40	38	110	145	31	198	161	181	16	4--18
50	50	120	160	37.5	225	161	206	20	4--18
65	65	145	180	43.5	278	161	234	20	4--18
80	78	160	195	51	308	161	259	22	4--18
100	100	180	215	61	362	168	309	22	8--18

电话: 010-87564345

传真: 010-87564184

地址: 北京市朝阳区百子湾后现代城 1B604

网址: www.kailifa.com