

气动法兰球阀

一、产品概述

气动球阀只需要用气旋转 90 度的操作和很小的转动力矩就能关闭严密。完全平等的阀体内腔为介质提供了阻力很小、直通的流道。通常认为球阀最适宜直接做开闭使用，已将球阀设计成使它具有节流和控制流量之用。球阀的主要特点是本身结构紧凑，易于操作和维修，适用于水、溶剂、酸和天然气等一般工作介质，而且还适用于工作条件恶劣的介质，如氧气、过氧化氢、甲烷和乙烯等。球阀阀体可以是整体的，也可以是组合式的。

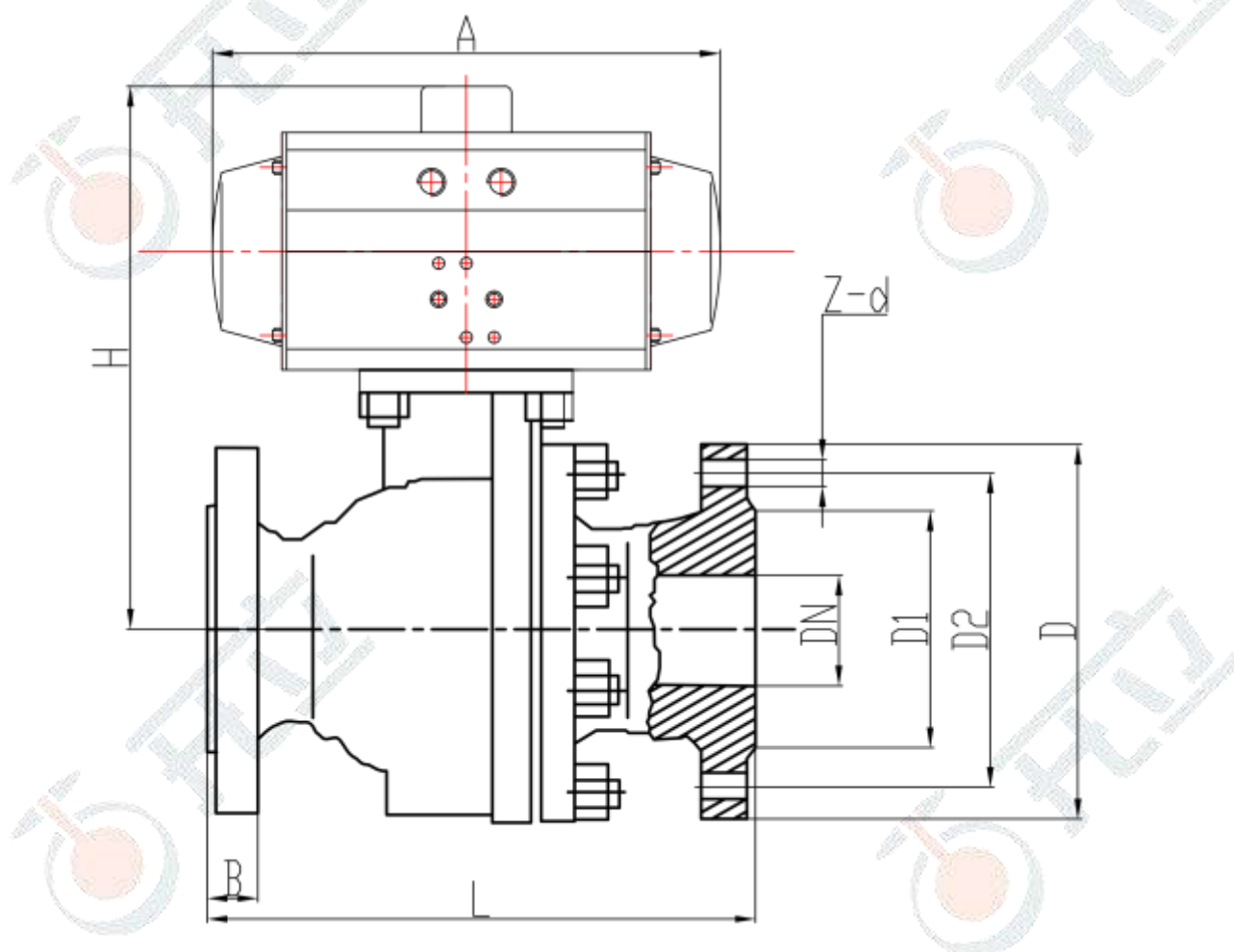
二、产品特点

- 1、流体阻力小，其阻力系数与同长度的管段相等。
- 2、结构简单、体积小、重量轻。
- 3、紧密可靠，球阀的密封面材料广泛使用塑料、密封性好，在真空系统中也已广泛使用。
- 4、操作方便，开闭迅速，从全开到全关只要旋转 90°，便于远距离的控制。
- 5、维修方便，气动球阀结构简单，密封圈一般都是活动的，拆卸更换都比较方便。
- 6、在全开或全闭时，球体和阀座的密封面与介质隔离，介质通过时，不会引起阀门密封面的侵蚀。

三、产品规格参数

公称通径 DN (mm)		15~300
公称压力 PN (MPa)		1.0~6.4
执行器配型		单作用、双作用
气动附件		限位开关、定位器、电磁阀、过滤减压阀、
控制方式		气开、气关
公称压力 Ps (MPa)	强度试验	1.5~9.6
	密封试验	1.1~7.0
主要 零件	阀体	WCB、304、316、316L
	阀芯	2Cr13、0Cr19Ni9、0Cr17Ni12Mo2
	密封圈	PTFE、EPDM、NBR
适用工况	适用介质	水、蒸汽、强腐蚀性介质等
连接形式		法兰

四、产品连接尺寸



公称通 径 DN	连接尺寸 mm							
	A	D	D2	D1	B	H	L	Z-D
15	155	95	65	45	14	137	130	4 - 14
20	155	105	75	55	14	142	140	4 - 14
25	155	115	85	65	14	153	150	4 - 14
32	168	135	100	78	16	176	165	4 - 18
40	219	145	110	85	16	198	180	4 - 18
50	219	160	125	100	16	207	200	4 - 18
65	249	180	145	120	18	239	220	8 - 18
80	274	195	160	135	20	261	250	8 - 18
100	355	215	180	155	20	326	280	8 - 18
125	417	245	210	185	22	389	320	8 - 18
150	452	280	240	210	24	428	360	8 - 23
200	585	335	295	265	26	536	400	12 - 23

电话：010-87564345

传真：010-87564184

地址：北京市朝阳区百子湾后现代城 1B604

网址：www.kailifa.com