

手动球阀

一、产品概述

手动球阀是靠旋转阀芯来使阀门畅通或闭塞。球阀开关轻便，体积小，可以做成很大口径，密封可靠，结构简单，维修方便，密封面与球面常在闭合状态，不易被介质冲蚀，在各行行业得到广泛的应用。球阀在管路中主要用来做切断、分配和改变介质的流动方向。

二、产品性能特点

1. 流体阻力小，其阻力系数与同长度的管段相等。
2. 结构简单、体积小、重量轻。
3. 紧密可靠，目前球阀的密封面材料广泛使用塑料、密封性好，在真空系统中也已广泛使用。
4. 操作方便，开闭迅速，从全开到全关只要旋转 90°，便于远距离的控制。
5. 维修方便，球阀结构简单，密封圈一般都是活动的，拆卸更换都比较方便。
6. 在全开或全闭时，球体和阀座的密封面与介质隔离，介质通过时，不会引起阀门密封面的侵蚀。
7. 适用范围广，通径从小到几毫米，大到几米，从高真空至高压力都可应用

三、产品规格参数

公称通径 DN(mm)		15~200
公称压力 PN(MPa)		0.6~4.0
公称压力 Ps(MPa)	强度试验	0.9~6.0
	密封试验	0.66~4.4
主要 零件	阀体	碳钢、不锈钢、合金钢
	阀芯	不锈钢
	阀座	PTFE、硬质合金
	填料	PTFE、柔性石墨
适用温度		-40~570℃
适用介质		水、油品、蒸汽、酸碱等腐蚀性介质
连接形式		螺纹式、法兰式

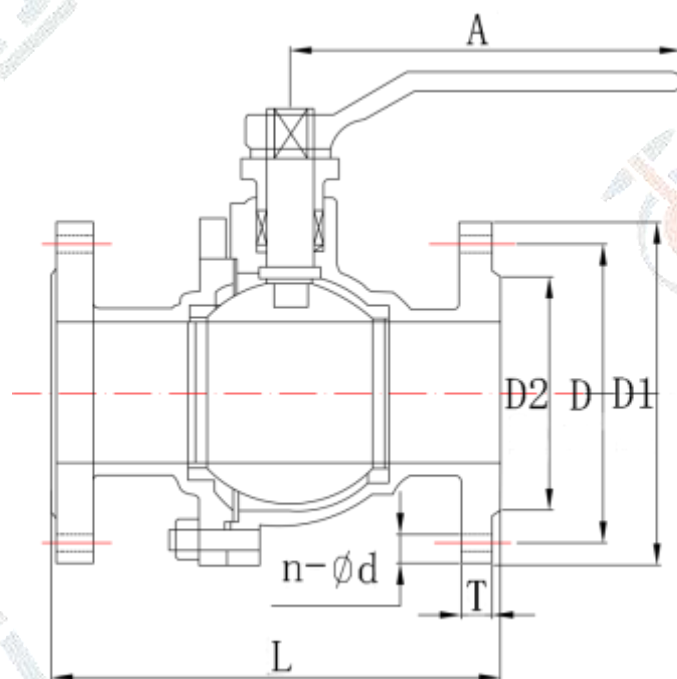
四、产品连接尺寸

电话：010-87564345

传真：010-87564184

地址：北京市朝阳区百子湾后现代城 1B604

网址：www.kailifa.com



通径 (mm)	安装尺寸								
	L	H	A	Φ D	Φ D1	Φ D2	n-Φ d	T	f
DN15	130	79	135	65	95	45	4--14	14	2
DN20	140	84	135	75	105	55	4--14	14	2
DN25	150	95	170	85	115	65	4--14	14	2
DN32	165	103	170	100	135	78	4--18	16	2
DN40	180	111	200	110	145	85	4--18	16	3
DN50	200	120	200	125	160	100	4--18	16	3
DN65	220	153	300	145	180	120	4--18	18	3
DN80	250	163	300	160	195	135	8--18	20	3
DN100	280	182	400	180	215	155	8--18	20	3
DN125	320	260	500	210	245	185	8--18	22	3
DN150	360	280	800	240	280	210	8--23	24	3
DN200	400	280	1100	295	335	265	12--23	26	3

电话: 010-87564345

传真: 010-87564184

地址: 北京市朝阳区百子湾后现代城 1B604

网址: www.kailifa.com